

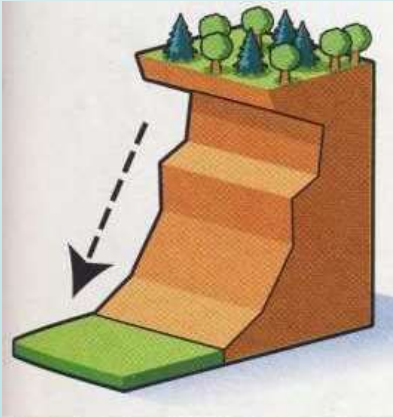
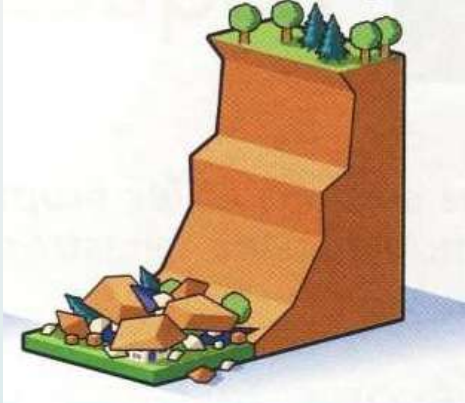
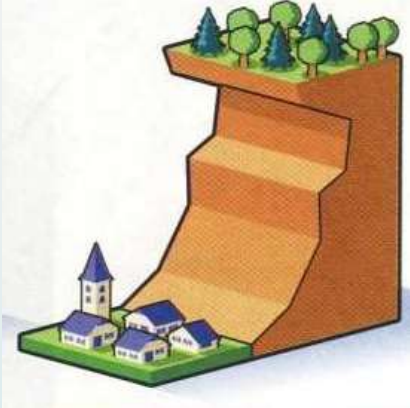
Les sociétés face aux risques

Comment les sociétés s'adaptent-elles face aux risques qui nous entourent ?

I. Des risques qui pèsent sur les sociétés



Définition d'un risque naturel à partir d'un glissement de terrain



Aléa

Catastrophe

Risque

Vulnérabilité

Catastrophe	Lieu	Catégorie de pays	Conséquences
Séisme	France	PDEM	Centaine de bâtiments endommagés, maisons fissurées.
Incendies	Canada, Etats-Unis	PDEM	100 morts, 1 000 disparus (Hawaï), 13M d'hectares brûlés, 1MM\$ de dégâts (Canada)
Incendies	Grèce	PDEM	20 morts, + grand incendie de l'histoire de l'UE
Montée des eaux	Chine	Pays émergent	Dizaines de morts
Inondation	Tadjikistan Pakistan	PED	Dizaines de personnes mortes, 100 000 personnes évacuées.
Sécheresse	Turquie	Pays émergent	Plus grand lac de Turquie asséché
Typhon	Philippines	PED	12 morts, 150 000 déplacés, vents > 150km/h, 20 typhons/an
Séisme	Maroc	PED	2 960 morts, 5 700 blessés
Inondations	Libye	PED	11 500 morts, 10 000 disparus

Vidéo sur les catastrophes



Le port de Banda Aceh avant (a) et après (b) le passage du tsunami en 2004.

230 000 morts entre l'Indonésie et la Thaïlande.



L'ouragan Katrina à la Nouvelle-Orléans en 2005 : 1 500 morts et 108 milliards de \$ de dégâts.



Des phénomènes de plus en plus violents...



Représentation 3D des incendies en Australie d'après les données de la NASA (FIRMS) du 5 décembre 2019 au 5 janvier 2020.

En Australie, les incendies se sont étalés sur 9 mois jusqu'en mars 2021. Bilan :

-480 morts dont 445 dus à l'inhalation de fumée.

-186 000km² brûlés.

-4,4 milliards de \$ de dégâts.

...ou nouveaux.



En 2021, le village de Lytton, à 250 km au nord-est de Vancouver, a brûlé ce jeudi, après plusieurs jours de températures avoisinant les 50 °C sous « un dôme de chaleur ».

Un autre type de risque vient se rajouter



Ce sont les risques technologiques

Catastrophe de Bhopal en Inde en 1984. Explosion d'un usine de pesticides. Bilan 20 000 morts sur une durée de 20 ans.

Questions 8 et 9

Naufrage de l'Amoco Cadiz en 1978 au large du Finistère avec 227 000 tonnes de pétrole libérés faisant une des pires marée noire de l'histoire.



Parfois le risque technologique a pour origine...un risque naturel



Explosion de la centrale nucléaire de Fukushima au Japon en 2011 entraînant des fuites radioactives. Au total, plus de 19 000 morts, mais essentiellement dus au tsunami.

I. Des risques qui pèsent sur les sociétés.

II. Les effets du changement climatique sur un espace densément peuplé, le Bangladesh.



Activité à distribuer

Dhaka

I. Des risques qui pèsent sur les sociétés.

II. Les effets du changement climatique sur un espace densément peuplé, le Bangladesh.

III. Des moyens de lutte contre...

A. ...les risques...

Exemple des inondations dans le sud de la France





Vigicrues : Information sur la vigilance "crues"

Information nationale

Informations locales

Informations locales > Service de Prévision des Crues : Garonne



Situation hydrologique par tronçon :

Nom	Vigilance	Localiser
Anze - Hers vil	Vert	
Ger - Salat	Vert	
Anze - Lèze	Vert	
Hers Mort	Vert	
Garonne Amont - Nestes	Vert	
Garonne Toulousaine	Vert	
Garonne Agenaise	Vert	
Garonne Marmandaise	Vert	
Arrats - Gimone - Save - Touch	Vert	
Baise - Gélise - Gers	Vert	

- Rouge** : Risque de crue majeure. Menace directe
- Orange** : Risque de crue génératrice de débordements personnels.
- Jaune** : Risque de crue ou de montée rapide des d'activités saisonnières et/ou exposées.
- Vert** : Pas de vigilance particulière requise.

Capture d'écran du site Vigicrues www.vigicrues.ecologie.gouv.fr

Vigilance météorologique

La carte est actualisée au moins 2 fois par jour, à 6h et 16h.

Diffusion : le samedi 24 janvier 2009 à 04h30

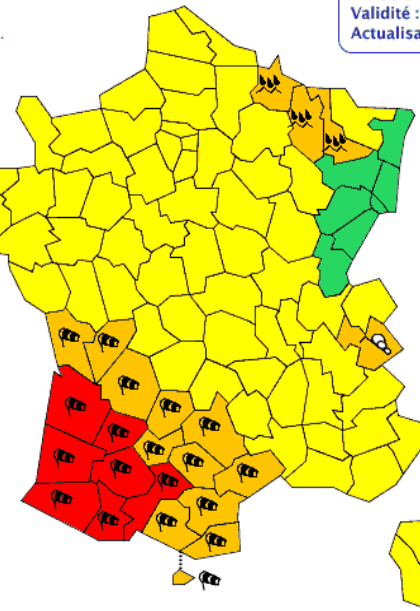
Validité : jusqu'au samedi 24 janvier 2009 à 16h00

Actualisation : du vendredi 23 janvier 2009 à 20h23

- Une vigilance absolue s'impose** des phénomènes météorologiques dangereux d'intensité exceptionnelle sont prévus ...
- Soyez très vigilant** : des phénomènes météorologiques dangereux sont prévus ...
- Soyez attentif** si vous pratiquez des activités sensibles au risque météorologique ...
- Pas de vigilance particulière.**

- Vent violent
- Neige-verglas
- Pluie-inondation
- Grand froid
- Orages
- Avalanches

La vigilance pluie-inondation est élaborée avec le réseau de prévision des crues du Ministère du Développement durable



Consultez le [bulletin national](#)

Tempête exceptionnelle sur le sud-ouest samedi matin, se décalant vers le golfe de Lion à la mi-journée.

Cliquez sur la carte pour lire les [bulletins régionaux](#)

Conseils des pouvoirs publics :

Vent/Rouge - Restez chez vous et évitez toute activité extérieure.- Si vous devez vous déplacer, soyez très prudents. Empruntez les grands axes de circulation.- Prenez les précautions qui s'imposent face aux conséquences d'un vent violent et n'intervenez surtout pas sur les toitures. Avalanches/Orange - Informez-vous de l'état des secteurs routiers d'altitude.- Conformez-vous aux instructions et consignes de sécurité en vigueur dans les stations de ski et communes de montagne.- Consultez les bulletins spécialisés de Météo France, les informations locales et les professionnels de la montagne.

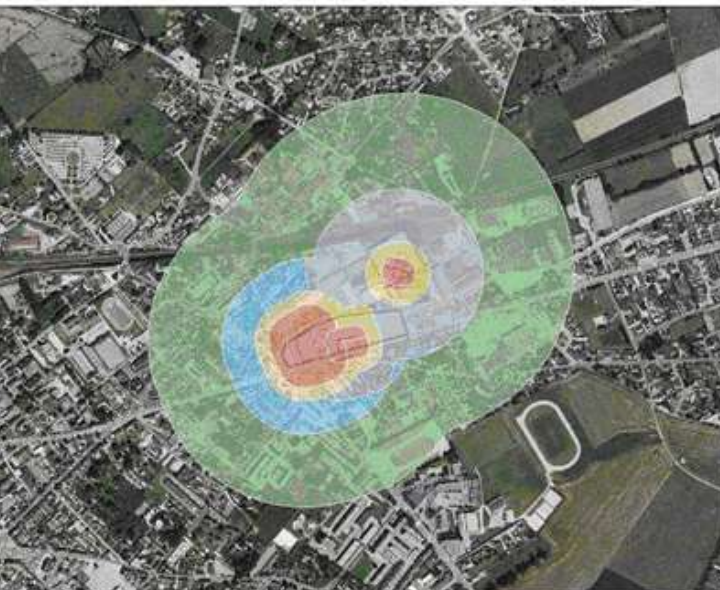
Plans de prévention des risques naturels (PPR)

guides

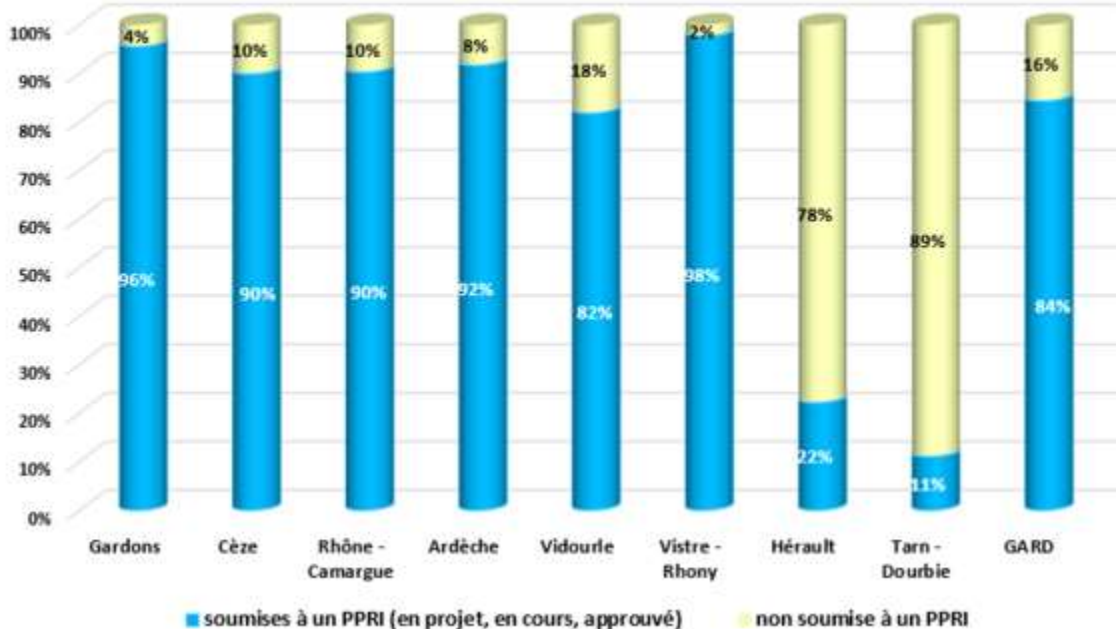


GARDE DE LA CONCERTATION

PPRT de Fictive sous Bois (SOO et PAK)
Carte d'aléa des effets de surpression



Communes gardoises soumises à un PPRI en février 2021



LE PLAN DE SÉCURITÉ DES ÉCOLES, DES COLLÈGES ET DES LYCÉES

Prévenir les menaces et accompagner efficacement les écoles, collèges et lycées, pour assurer la sécurité des élèves et des personnels de l'éducation nationale.



UZÈS, le PLU toujours en révision. Marie Meunier Objectif Gard le 30 juillet 2020.



DANS LES ÉCOLES, COLLÈGES ET LYCÉES

- Organisation de 3 exercices de sécurité dont un exercice attentat-intrusion
- Apprentissage des premiers secours et gestes qui sauvent



DANS LES GENDARMERIES OU COMMISSARIATS DE POLICE

- Réseau de correspondants « Police & gendarmerie, sécurité de l'École »
- Renforcement des patrouilles mobiles



DANS LES DIRECTIONS DÉPARTEMENTALES DE L'ÉDUCATION NATIONALE

- Un référent sûreté par département
- Des correspondants « éducation nationale » dans les cellules de crise préfectorales



DANS LES PRÉFECTURES

- État-major départemental de sécurité consacré à la protection des espaces scolaires
- Un exercice cadre de gestion de crise



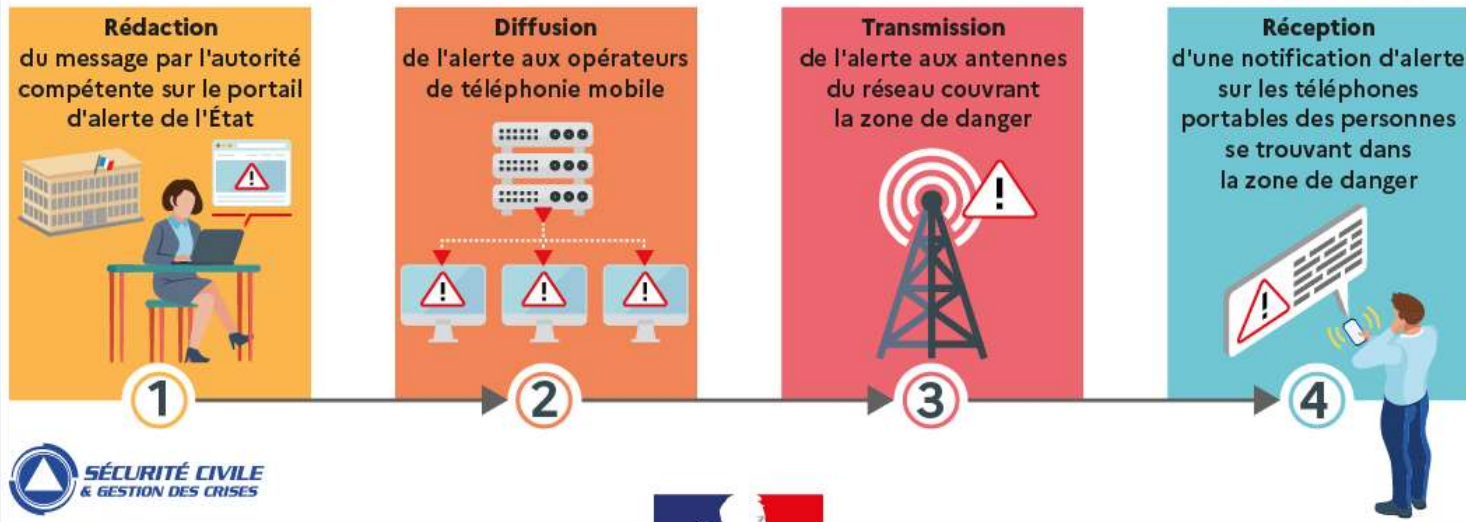
DANS LES RECTORATS

- Cellules académiques de gestion de crise
- Un référent sûreté par académie
- Un exercice alerte SM5 à destination des directeurs d'école et des chefs d'établissement



MINISTÈRE DE L'ÉDUCATION NATIONALE, DE L'ENSEIGNEMENT SUPÉRIEUR ET DE LA RECHERCHE

En cas de danger majeur, qu'il soit naturel, industriel, sanitaire ou terroriste :
comment fonctionne FR-Alert ?



**BIEN ALERTÉ
BIEN PROTÉGÉ**

**VOUS AVEZ TOUTE VOTRE
VIE DANS VOTRE TÉLÉPHONE
DÉSORMAIS IL PEUT
AUSSI LA SAUVER**



- I. Des risques qui pèsent sur les sociétés.
- II. Les effets du changement climatique sur un espace densément peuplé, le Bangladesh.
- III. Des moyens de lutte contre...
 - A. ...les risques...
 - B. ...et le réchauffement climatique.

Activité distribuée

Accueil
agriculture
biologique

Aide
conversion
automobile

COP 21

Déplacement des
populations

Disparition
des îles et
littoraux

Développer
transport en
commun

Disparition des
espèces

Éteindre
éclairage nuit

GIEC

Hausse de la
prod agricole

Hausse du
niveau des
océans

Hausse de la
consommation

Hausse de la
production
industrielle

Hausse des
catastrophes
climatiques

Manger local

Manger moins
de viande

ONG

Politique de
prévention

Prêt taux 0
rénovation
thermique

Projets énergie
renouvelable

Taxe carbone

Transports
doux

Tri des déchets